

ARCHICAD EDUCATION VERSION

SPECIFIKATIONER

- MATERIALÅTGÅNG**
- FORMPLYWOOD 12x600x2500 mm
 - PLANK 45x195 mm
 - FORMREGEL 45x95 mm C14
 - FORMBRÄDA 22x95 mm C14
 - TREKANTSLIST 15x15 mm
 - SPÅNSKIVESKRUV 4,2x30 mm
 - FORMSKRUV DPX 6,0x75 mm
 - FORMSKRUV DPX 6,0x100 mm
 - TRÅSKRUV 5,0x80 mm
- STABILITET AV FORMEN OCH FÖRDELNING AV SPIKREGLAR SKA GENOMFÖRAS ENLIGT BYGGBESKRIVNINGAR.
- MÅTT, LOD OCH VINKLAR SKA MÄTAS OCH BEDÖMAS,
- TÄNK PÅ ARBETSMILJÖN, ERGONOMI OCH SKYDDSUTRUSTNINGAR.

EVENEMANG		ANSVARIG PART	
YRKES SM 2026		<div> BYGGBRANSCHENS YRKESNÄMND</div>	
PROJEKT BESKRIVNING			
YRKESTÄVLING BETONGARBETARE MODUL-2			
DESIGN & RITAD AV		GRANSKAD AV	
VAHIK BEDROSIAN www.liva-laromedel.se		ÖRJAN PEDERSEN JOHAN HÄGGREN	
RITNINGS INNEHÅLL			
PLAN FORMBYGGNAD			
SKALA	FORMAT	DATUM	
1:20	A3	2026-04-01	
RITNINGSNUMMER			BET
K-BET26-M2-100			

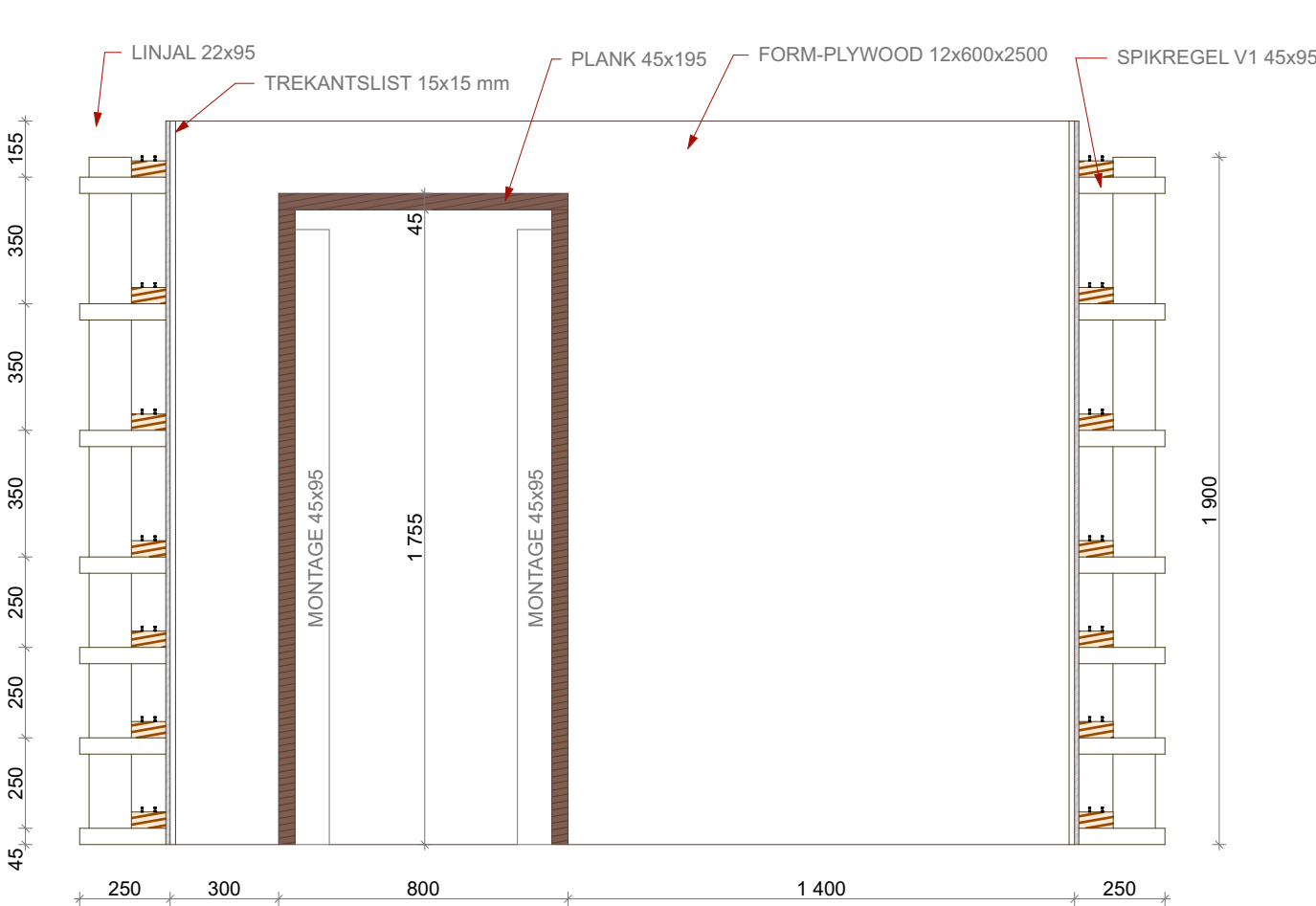
SPECIFIKATIONER

- MATERIALÅTGÅNG
- FORMPLYWOOD 12x600x2500 mm
 - PLANK 45x195 mm
 - FORMREGEL 45x95 mm C14
 - FORMBRÄDA 22x95 mm C14
 - TREKANTSLIST 15x15 mm
 - SPÅNSKIVESKRUV 4,2x30 mm
 - FORMSKRUV DPX 6,0x75 mm
 - FORMSKRUV DPX 6,0x100 mm
 - TRÅSKRUV 5,0x80 mm

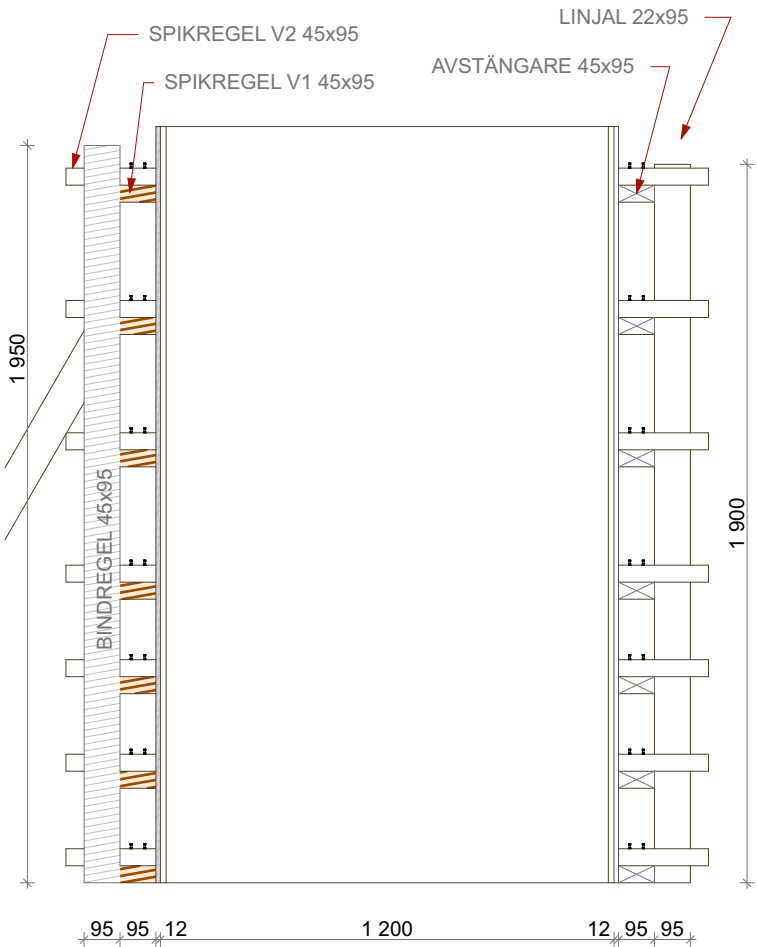
STABILITET AV FORMEN OCH FÖRDELNING AV SPIKREGLAR SKA GENOMFÖRAS ENLIGT BYGGBESKRIVNINGAR.

MÅTT, LOD OCH VINKLAR SKA MÄTAS OCH BEDÖMAS,

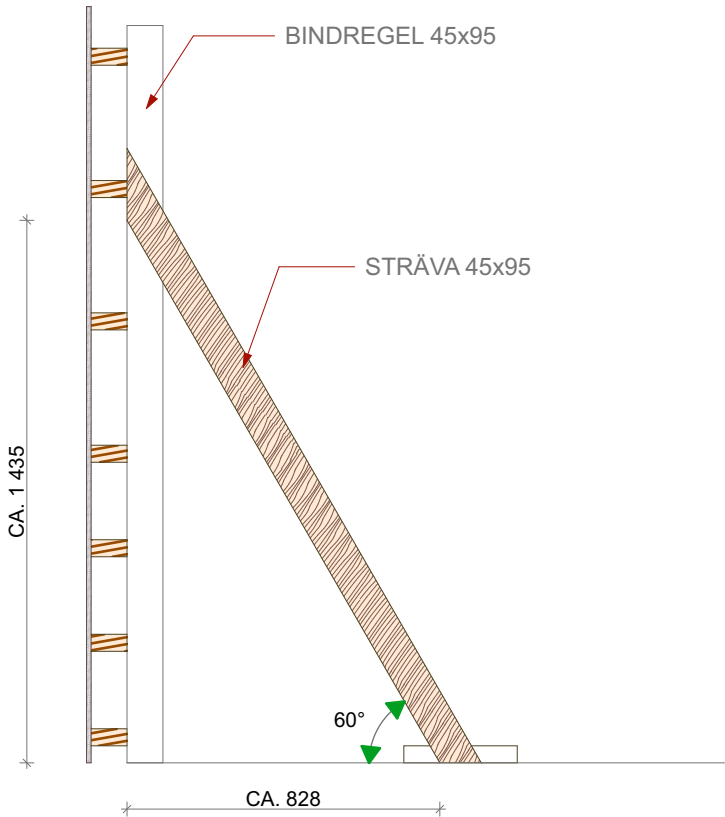
TÄNK PÅ ARBETSMILJÖN, ERGONOMI OCH SKYDDSUTRUSTNINGAR.



F1 SEKTION GM FORM V1
1:20

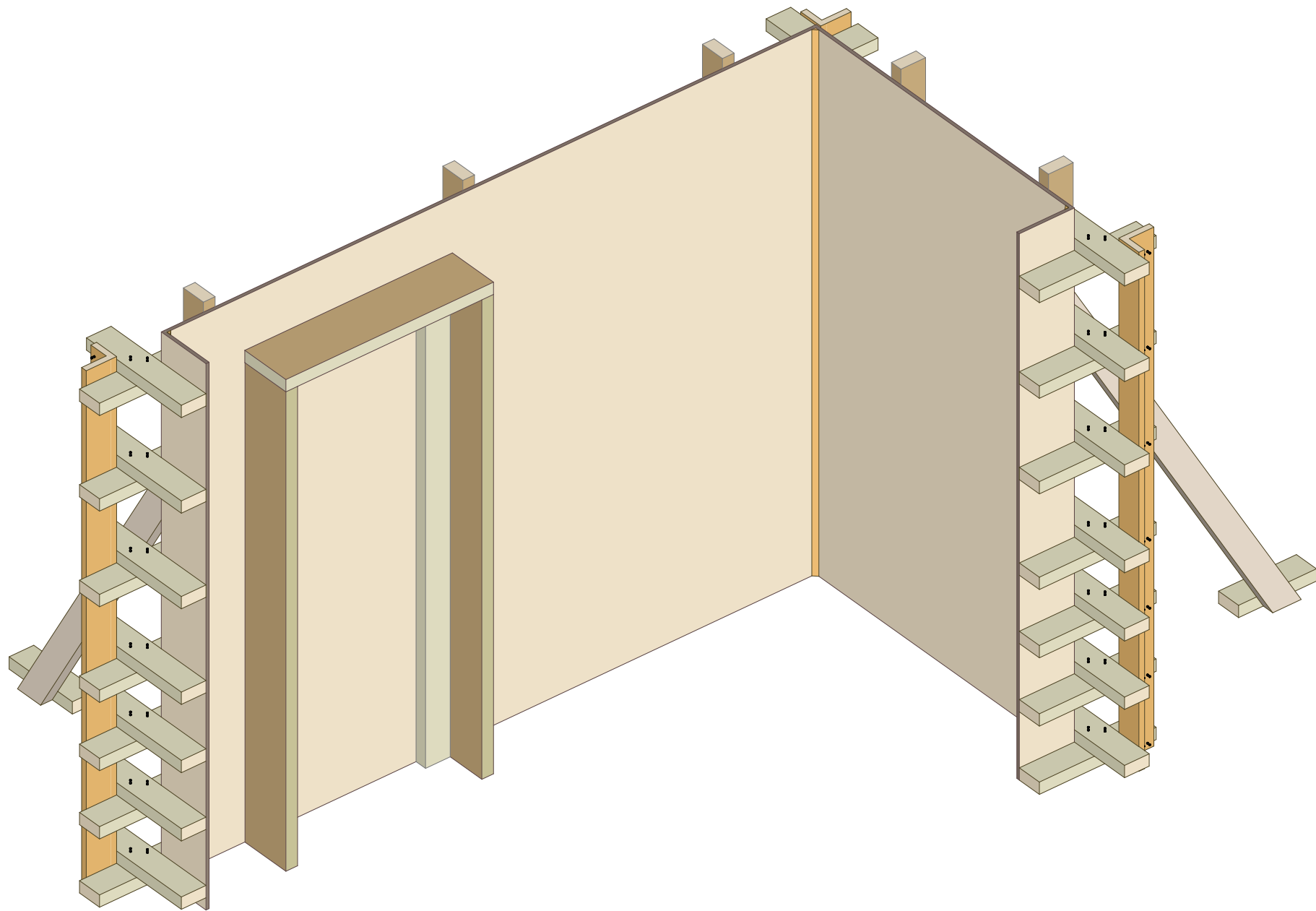


F2 SEKTION GM FORM V2
1:20



S1 SEKTION GM STRÄVA
1:20

EVENEMANG		ANSVARIG PART	
YRKES SM 2026		<div> BYGGBRANSCHENS YRKESNÄMND</div>	
PROJEKT BESKRIVNING			
YRKESTÄVLING BETONGARBETARE MODUL-2			
DESIGN & RITAD AV		GRANSKAD AV	
VAHIK BEDROSIAN www.liva-laromedel.se		ÖRJAN PEDERSEN JOHAN HÄGGREN	
RITNINGS INNEHÅLL			
SEKTIONER FORMBYGGGAND			
SKALA	FORMAT	DATUM	
1:20	A3	2026-04-01	
RITNINGSNUMMER			BET
K-BET26-M2-101			



3D MODELL FORMBYGGNAD-FRAM

ARCHICAD EDUCATION VERSION

SPECIFIKATIONER

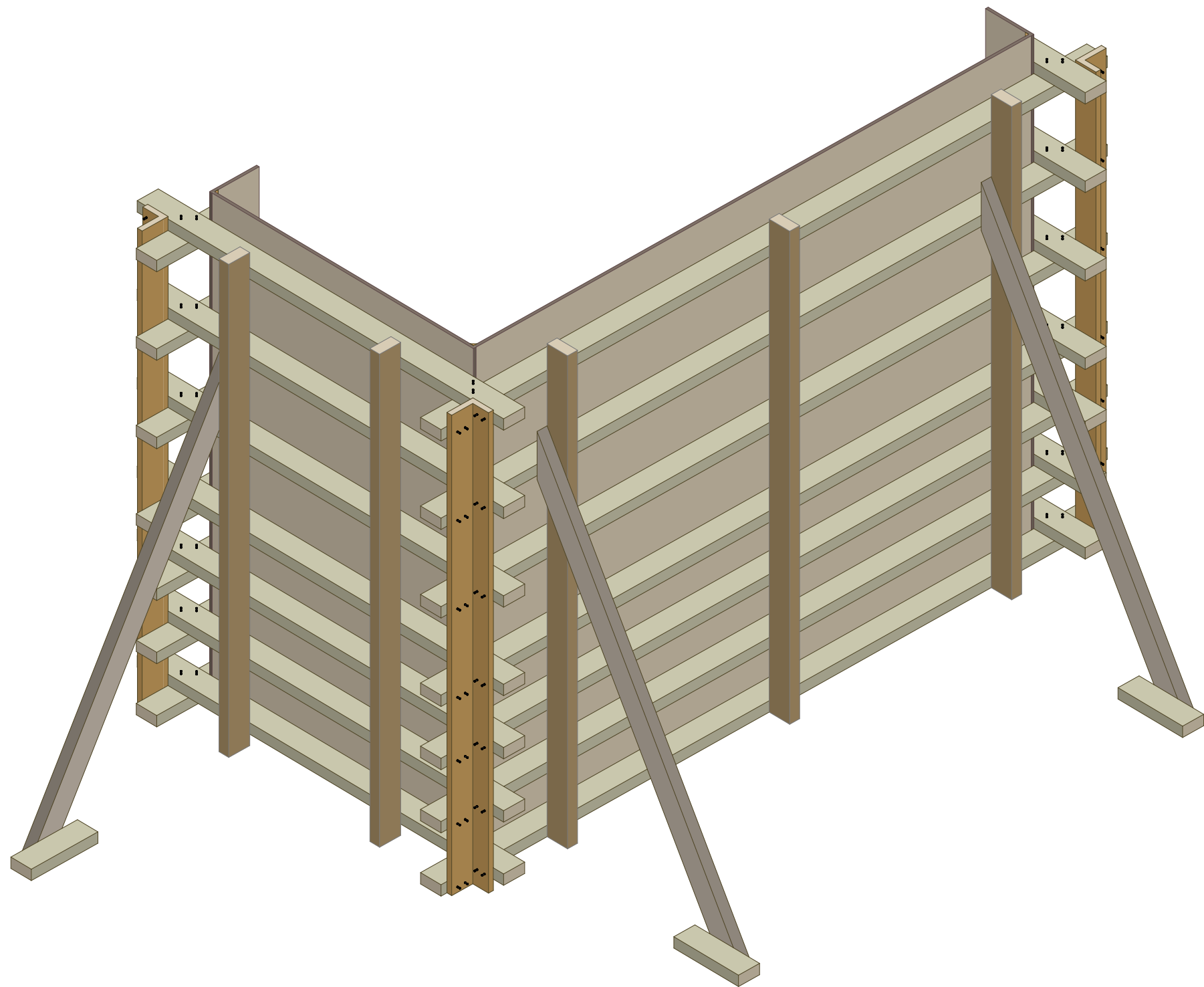
- MATERIALÅTGÅNG
- FORMPLYWOOD 12x600x2500 mm
 - PLANK 45x195 mm
 - FORMREGEL 45x95 mm C14
 - FORMBRÄDA 22x95 mm C14
 - TREKANTSLIST 15x15 mm
 - SPÅNSKIVESKRUV 4,2x30 mm
 - FORMSKRUV DPX 6,0x75 mm
 - FORMSKRUV DPX 6,0x100 mm
 - TRÅSKRUV 5,0x80 mm

STABILITET AV FORMEN OCH FÖRDELNING AV SPIKREGLAR SKA GENOMFÖRAS ENLIGT BYGGBESKRIVNINGAR.

MÅTT, LOD OCH VINKLAR SKA MÄTAS OCH BEDÖMAS,

TÄNK PÅ ARBETSMILJÖN, ERGONOMI OCH SKYDDSUSTRUSTNINGAR.

EVENEMANG		ANSVARIG PART	
YRKES SM 2026		 BYGGBRANSCHENS YRKESNÄMND	
PROJEKT BESKRIVNING			
YRKESTÄVLING BETONGARBETARE MODUL-2			
DESIGN & RITAD AV		GRANSKAD AV	
VAHIK BEDROSIAN www.liva-laromedel.se		ÖRJAN PEDERSEN JOHAN HÄGGREN	
RITNINGENS INNEHÅLL			
3D-MODELL FORMBYGGNAD-FRAM			
SKALA	FORMAT	DATUM	
1:20	A3	2026-04-01	
RITNINGSNUMMER			BET
K-BET26-M2-102			



3D MODELL FORMBYGGNAD-BAK

SPECIFIKATIONER

- MATERIALÅTGÅNG
- FORMPLYWOOD 12x600x2500 mm
 - PLANK 45x195 mm
 - FORMREGEL 45x95 mm C14
 - FORMBRÄDA 22x95 mm C14
 - TREKANTSLIST 15x15 mm
 - SPÅNSKIVESKRUV 4,2x30 mm
 - FORMSKRUV DPX 6,0x75 mm
 - FORMSKRUV DPX 6,0x100 mm
 - TRÅSKRUV 5,0x80 mm

STABILITET AV FORMEN OCH FÖRDELNING AV SPIKREGLAR SKA GENOMFÖRAS ENLIGT BYGGBESKRIVNINGAR.

MÅTT, LOD OCH VINKLAR SKA MÄTAS OCH BEDÖMAS,

TÄNK PÅ ARBETSMILJÖN, ERGONOMI OCH SKYDDSUTRUSTNINGAR.

EVENEMANG		ANSVARIG PART	
YRKES SM 2026		<div> BYGGBRANSCHENS YRKESNÄMND</div>	
PROJEKT BESKRIVNING			
YRKESTÄVLING BETONGARBETARE MODUL-2			
DESIGN & RITAD AV		GRANSKAD AV	
VAHIK BEDROSIAN www.liva-laromedel.se		ÖRJAN PEDERSEN JOHAN HÄGGREN	
RITNINGENS INNEHÅLL			
3D-MODELL FORMBYGGNAD-BAK			
SKALA	FORMAT	DATUM	
1:20	A3	2026-04-01	
RITNINGSNUMMER			BET
K-BET26-M2-103			

BESTÄMMELSER

HÅLLFASTHETSKLASS:
- KAMSTÅL K500C-T
- ARMERING Ø8, Ø10 & Ø12

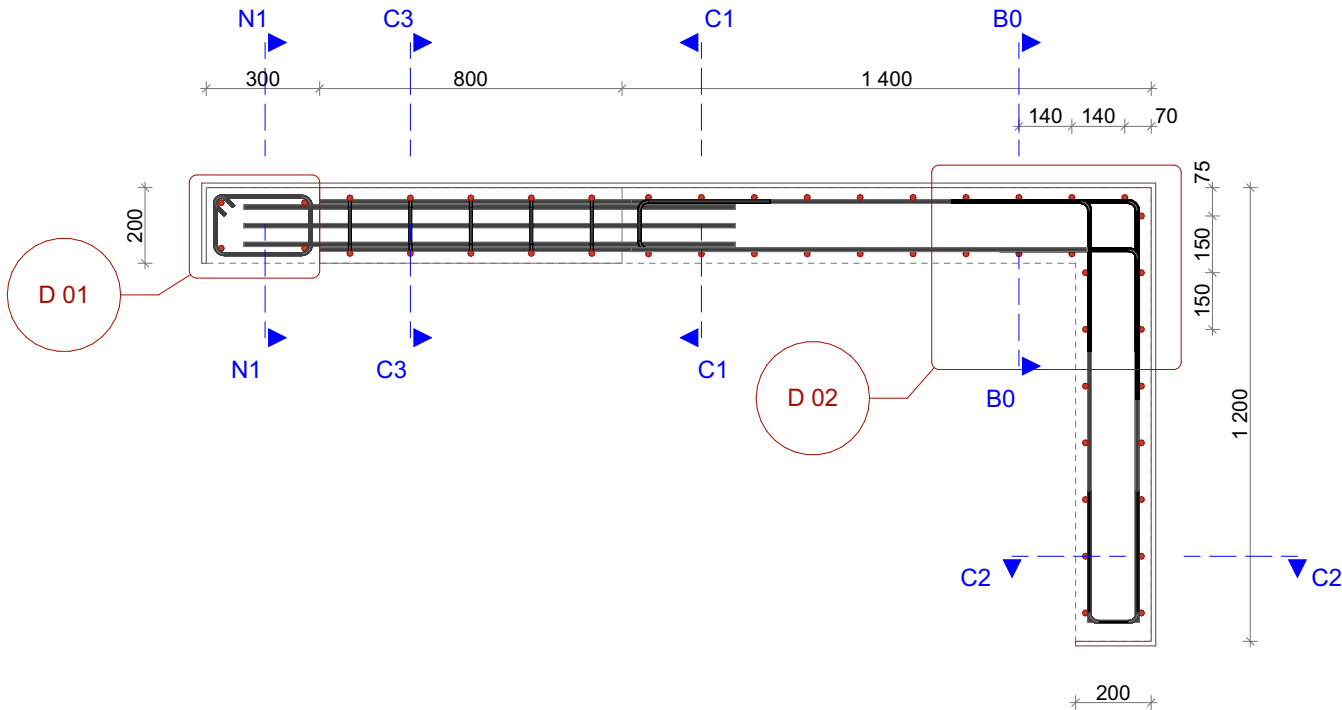
ARMERINGENS TÄCKANDE BETONGSKIKT
- MOT VÄGG & PELARFORM 20 mm
- MOT SIDOR (LIGGARENS ÄNDE) 50 mm
- MOT DÖRR (LIGGARENS ÄNDE) 25 mm
- MOT DÖRÖPPNING ÖK 25 mm

DISTANSER
- VÄGGDISTANS 20/25 mm
- DISTANSHJUL (PELAREN) 20 mm

NAJNING
- N-BYGLAR SKA DUBBELNAJAS
- C-BYGLAR & B-BYGLAR SKALL NAJAS MED
MINST TVÅ KORSNINGAR PER SKÄNKE.
- ENKEL NAJNING FÖR ÖVRIGA
VÄGGARMERING ENLIGT BESTÄMMELSER.

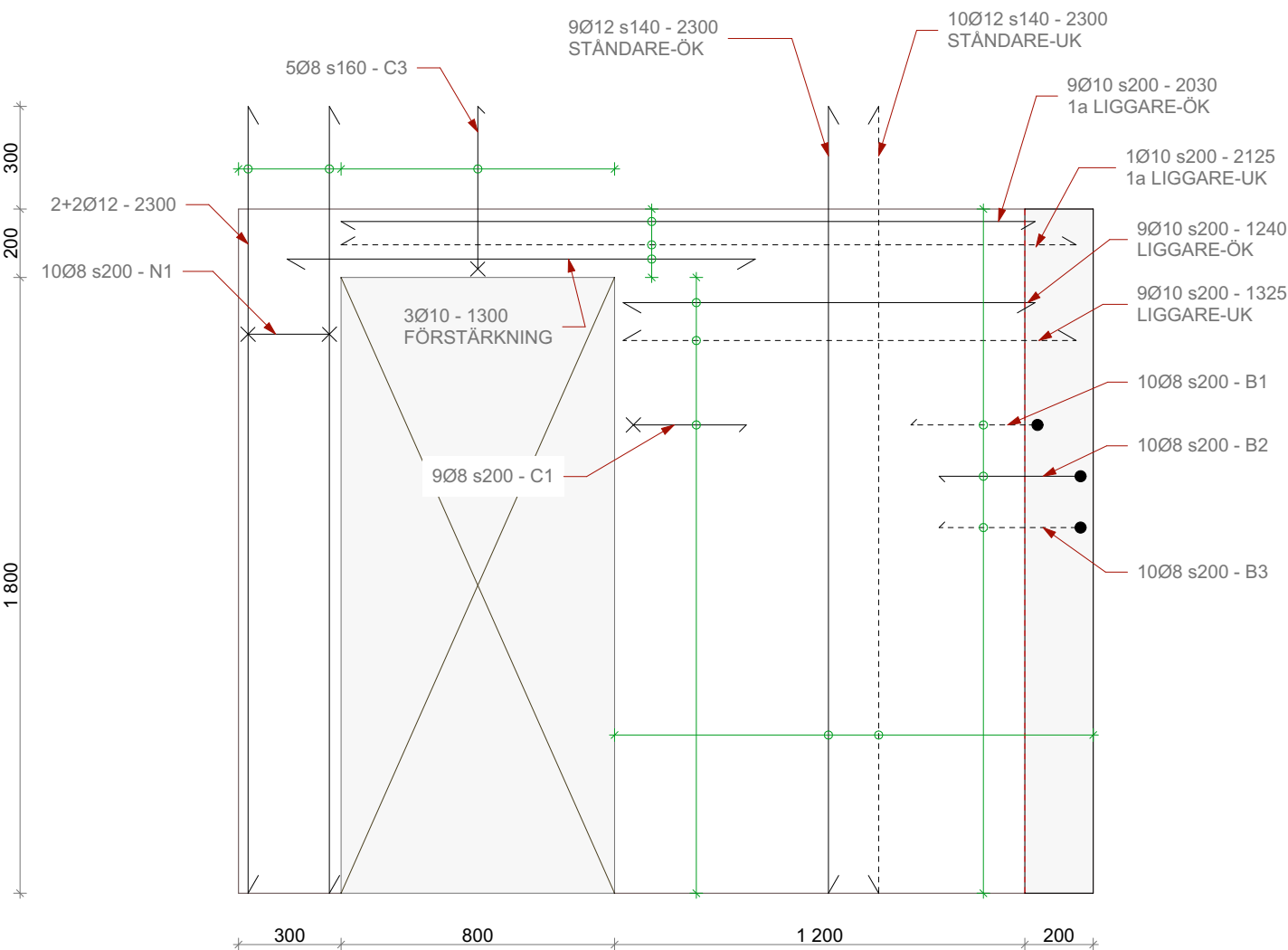
ÖVRIGT
- UPP- ELLER UTSTICKANDE
ARMERINGSSTÅNGER
SKALL FÖRSES MED SKYDD MOT
OLYCKSHÄNDELSER.

- TÄNK PÅ ARBETSMILJÖN OCH ERGONOMI
VID ARBETET.

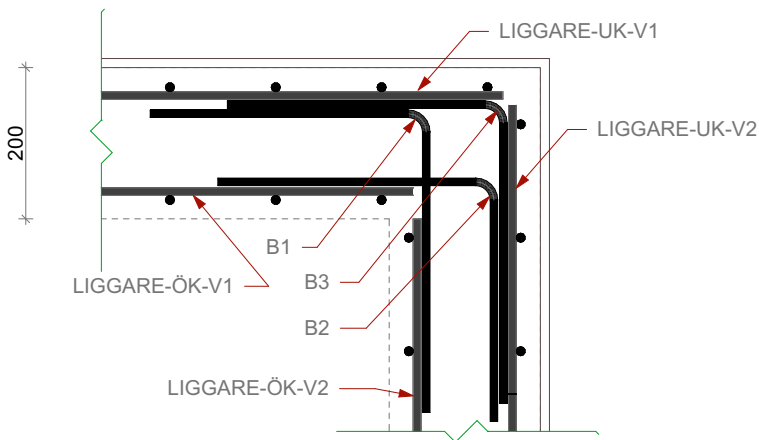


ARMERING PLAN
1:20

EVENEMANG		ANSVARIG PART	
YRKES SM 2026		 BYGGBRANSCHENS YRKESNÄMND	
PROJEKT BESKRIVNING			
YRKESTÄVLING BETONGARBETARE MODUL-2			
DESIGN & RITAD AV		GRANSKAD AV	
VAHIK BEDROSIAN www.liva-laromedel.se		ÖRJAN PEDERSEN JOHAN HÄGGREN	
RITNINGENS INNEHÅLL			
PLAN ARMERING			
SKALA	FORMAT	DATUM	
1:20	A3	2026-04-01	
RITNINGSNUMMER			BET
K-BET26-M2-104			



ELEVATION ARMERING V2500
1:20



D 02 DETALJ B-BYGLAR
1:10

ARCHICAD EDUCATION VERSION

BESTÄMMELSER

HÅLLFASTHETSKLASS:

- KAMSTÅL K500C-T
- ARMERING Ø8, Ø10 & Ø12

ARMERINGENS TÄCKANDE BETONGSKIKT

- MOT VÄGG & PELARFORM 20 mm
- MOT SIDOR (LIGGARENS ÄNDE) 50 mm
- MOT DÖRR (LIGGARENS ÄNDE) 25 mm
- MOT DÖRÖPPNING ÖK 25 mm

DISTANSER

- VÄGGDISTANS 20/25 mm
- DISTANSHJUL (PELAREN) 20 mm

NAJNING

- N-BYGLAR SKA DUBBELNAJAS
- C-BYGLAR & B-BYGLAR SKALL NAJAS MED MINST TVÅ KORSNINGAR PER SKÄNKE.
- ENKEL NAJNING FÖR ÖVRIGA VÄGGARMERING ENLIGT BESTÄMMELSER.

ÖVRIGT

- UPP- ELLER UTSTICKANDE ARMERINGSSTÄNGER SKALL FÖRSES MED SKYDD MOT OLYCKSHÄNDELSER.

- TÄNK PÅ ARBETSMILJÖN OCH ERGONOMI VID ARBETET.

EVENEMANG		ANSVARIG PART	
YRKES SM 2026		 BYGGBRANSCHENS YRKESNÄMND	
PROJEKT BESKRIVNING			
YRKESTÄVLING BETONGARBETARE MODUL-2			
DESIGN & RITAD AV		GRANSKAD AV	
VAHIK BEDROSIAN www.liva-laromedel.se		ÖRJAN PEDERSEN JOHAN HÄGGREN	
RITNINGS INNEHÅLL			
ELEVATION ARMERING V1			
SKALA	FORMAT	DATUM	
1:20, 1:10	A3	2026-04-01	
RITNINGSNUMMER			BET
K-BET26-M2-105			

BESTÄMMELSER

HÅLLFASTHETSKLASS:
- KAMSTÅL K500C-T
- ARMERING Ø8, Ø10 & Ø12

ARMERINGENS TÄCKANDE BETONGSKIKT
- MOT VÄGG & PELARFORM 20 mm
- MOT SIDOR (LIGGARENS ÄNDE) 50 mm
- MOT DÖRR (LIGGARENS ÄNDE) 25 mm
- MOT DÖRÖPPNING ÖK 25 mm

DISTANSER
- VÄGGDISTANS 20/25 mm
- DISTANSHJUL (PELAREN) 20 mm

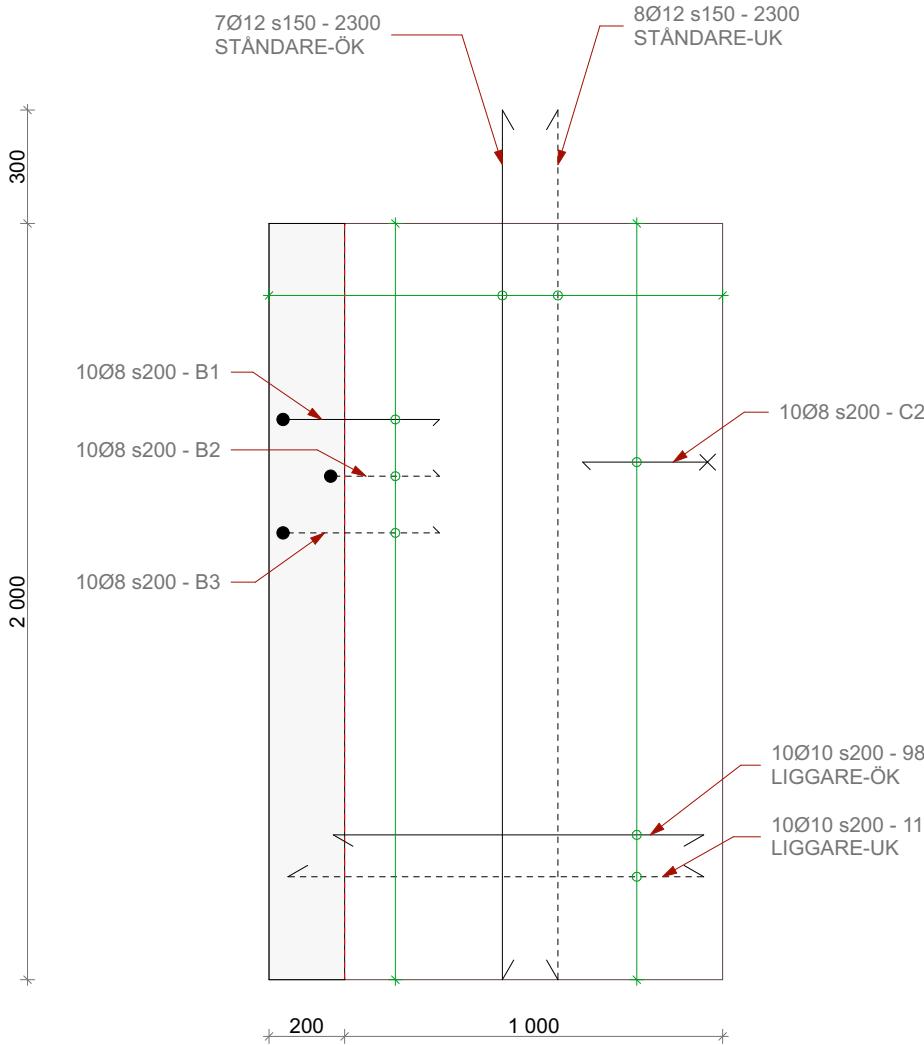
NAJNING
- N-BYGLAR SKA DUBBELNAJAS
- C-BYGLAR & B-BYGLAR SKALL NAJAS MED MINST TVÅ KORSNINGAR PER SKÄNKE.
- ENKEL NAJNING FÖR ÖVRIGA VÄGGARMERING ENLIGT BESTÄMMELSER.

ÖVRIGT
- UPP- ELLER UTSTICKANDE ARMERINGSSTÅNGER SKALL FÖRSES MED SKYDD MOT OLYCKSHÄNDELSER.

- TÄNK PÅ ARBETSMILJÖN OCH ERGONOMI VID ARBETET.

ARMERINGSSPECIFIKATION

LIT.	ST.	Ø	a	b	c	d	NOTERING
A1	4	12	2300				PELARE
N1	10	8	260	160	260	160	
A2	34	12	2300				STÅNDARE V1 & V2
A3	1	10	2125				1a LIGGARE V1 - UK
A4	1	10	2030				1a LIGGARE V1 - ÖK
A5	9	10	1325				LIGGARE V1 - UK
A6	9	10	1240				LIGGARE V1 - ÖK
A7	3	10	1300				DÖRR-FÖRSTÄRKNING
A8	10	10	1100				LIGGARE V2 - UK
A9	10	10	980				LIGGARE V2 - ÖK
B1	10	8	380	400			
B2	10	8	370	420			
B3	10	8	370	400			
C1	9	8	350	136	350		
C2	10	8	380	136	380		
C3	5	8	475	152	475		
A10	2	10	1900				STRÄVOR PELRKORGEN (MÄTS PÅ PLATS)



ELEVATION ARMERING V1200
1:20

EVENEMANG		ANSVARIG PART	
YRKES SM 2026		 BYGGBRANSCHENS YRKESNÄMND	
PROJEKT BESKRIVNING			
YRKESTÄVLING BETONGARBETARE MODUL-2			
DESIGN & RITAD AV		GRANSKAD AV	
VAHIK BEDROSIAN www.liva-laromedel.se		ÖRJAN PEDERSEN JOHAN HÄGGREN	
RITNINGS INNEHÅLL			
ELEVATION ARMERING V2			
SKALA	FORMAT	DATUM	
1:20	A3	2026-04-01	
RITNINGSNUMMER			BET
K-BET26-M2-106			

BESTÄMMELSER

HÅLLFASTHETSKLASS:
- KAMSTÅL K500C-T
- ARMERING Ø8, Ø10 & Ø12

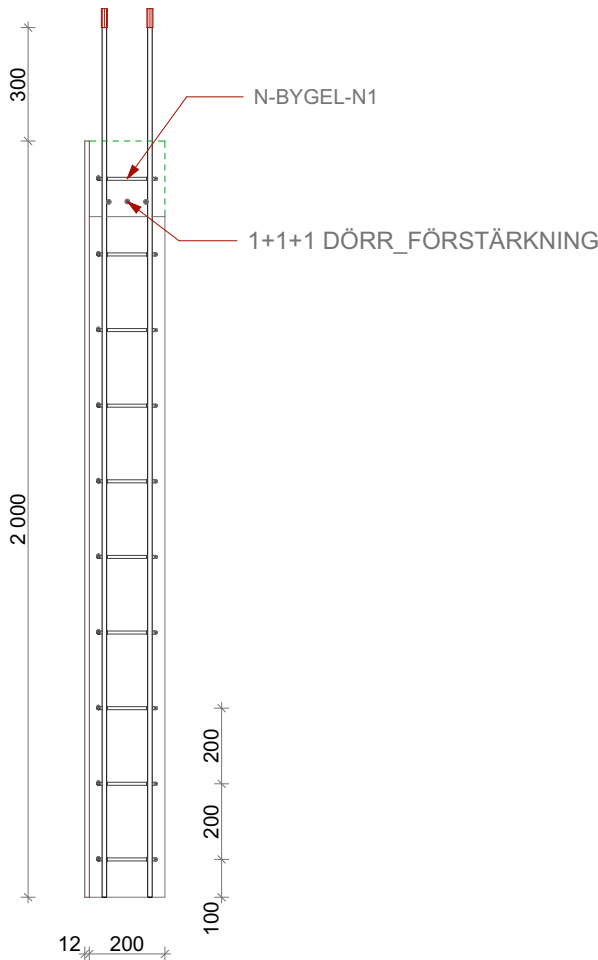
ARMERINGENS TÄCKANDE BETONGSKIKT
- MOT VÄGG & PELARFORM 20 mm
- MOT SIDOR (LIGGARENS ÄNDE) 50 mm
- MOT DÖRR (LIGGARENS ÄNDE) 25 mm
- MOT DÖRÖPPNING ÖK 25 mm

DISTANSER
- VÄGGDISTANS 20/25 mm
- DISTANSHJUL (PELAREN) 20 mm

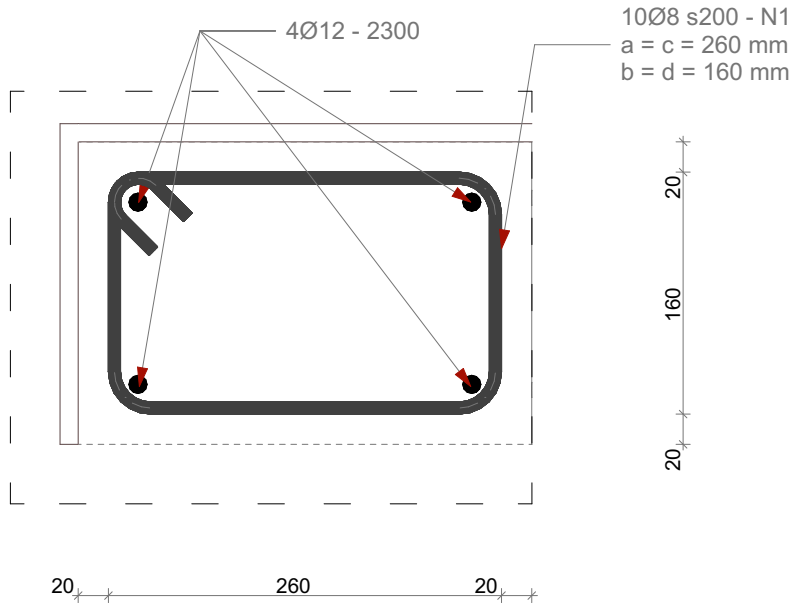
NAJNING
- N-BYGLAR SKA DUBBELNAJAS
- C-BYGLAR & B-BYGLAR SKALL NAJAS MED MINST TVÅ KORSNINGAR PER SKÄNKE.
- ENKEL NAJNING FÖR ÖVRIGA VÄGGARMERING ENLIGT BESTÄMMELSER.

ÖVRIGT
- UPP- ELLER UTSTICKANDE ARMERINGSSTÅNGER SKALL FÖRSES MED SKYDD MOT OLYCKSHÄNDELSE.

- TÄNK PÅ ARBETSMILJÖN OCH ERGONOMI VID ARBETET.



N1 SEKTION GM N1-BYGEL
1:20



D 01 DETALJ N1-BYGEL
1:5

EVENEMANG		ANSVARIG PART	
YRKES SM 2026		<div></div> BYGGBRANSCHENS YRKESNÄMND	
PROJEKT BESKRIVNING			
YRKESTÄVLING BETONGARBETARE MODUL-2			
DESIGN & RITAD AV		GRANSKAD AV	
VAHIK BEDROSIAN www.liva-laromedel.se		ÖRJAN PEDERSEN JOHAN HÄGGREN	
RITNINGS INNEHÅLL			
ARMERING PELARE			
SKALA	FORMAT	DATUM	
1:5, 1:20	A3	2026-04-01	
RITNINGSNUMMER			BET
K-BET26-M2-107			

BESTÄMMELSER

HÅLLFASTHETSKLASS:
- KAMSTÅL K500C-T
- ARMERING Ø8, Ø10 & Ø12

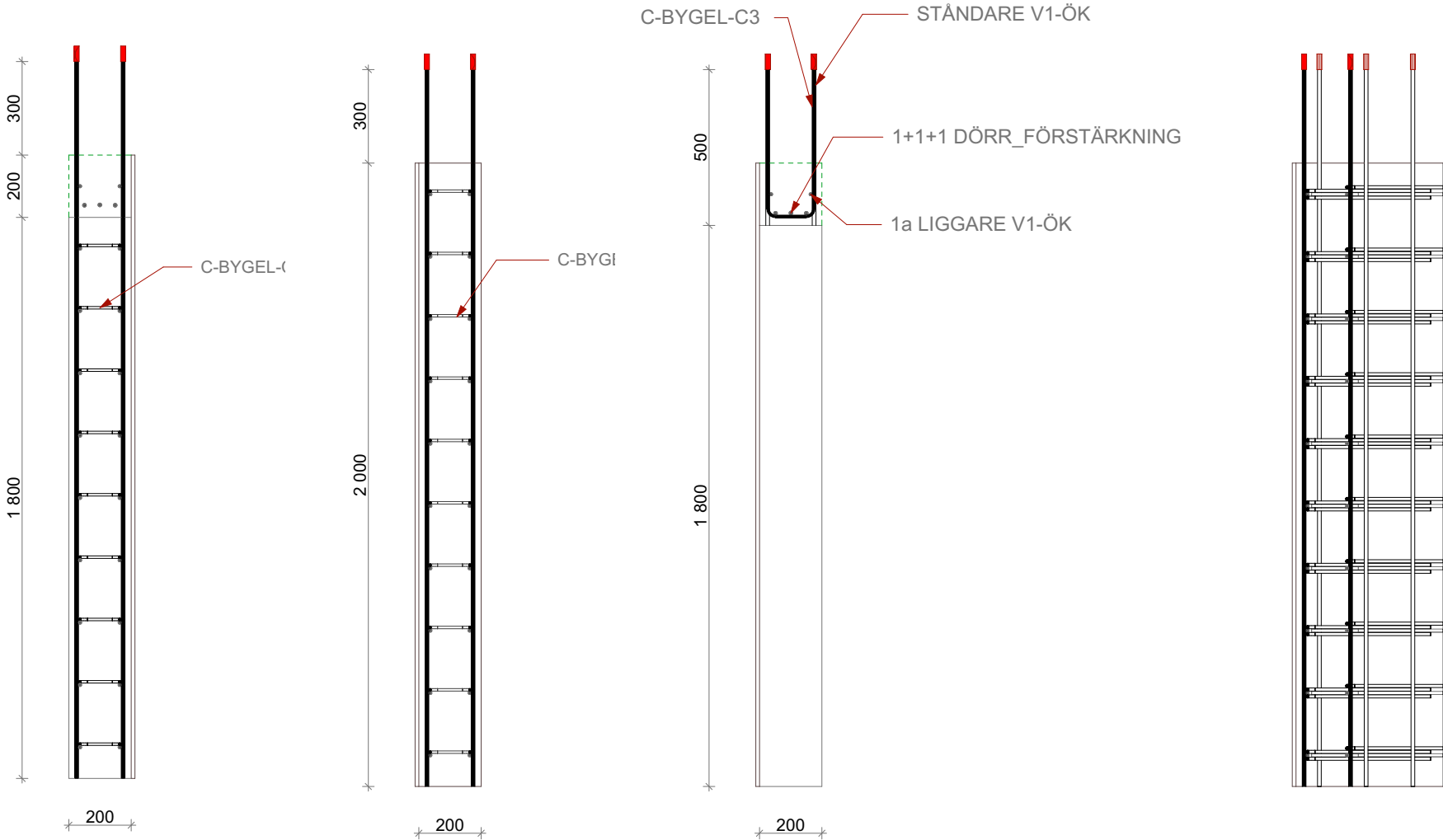
ARMERINGENS TÄCKANDE BETONGSKIKT
- MOT VÄGG & PELARFORM 20 mm
- MOT SIDOR (LIGGARENS ÄNDE) 50 mm
- MOT DÖRR (LIGGARENS ÄNDE) 25 mm
- MOT DÖRÖPPNING ÖK 25 mm

DISTANSER
- VÄGGDISTANS 20/25 mm
- DISTANSHJUL (PELAREN) 20 mm

NAJNING
- N-BYGLAR SKA DUBBELNAJAS
- C-BYGLAR & B-BYGLAR SKALL NAJAS MED MINST TVÅ KORSNINGAR PER SKÄNKE.
- ENKEL NAJNING FÖR ÖVRIGA VÄGGARMERING ENLIGT BESTÄMMELSER.

ÖVRIGT
- UPP- ELLER UTSTICKANDE ARMERINGSSTÅNGER SKALL FÖRSES MED SKYDD MOT OLYCKSHÄNDELSER.

- TÄNK PÅ ARBETSMILJÖN OCH ERGONOMI VID ARBETET.



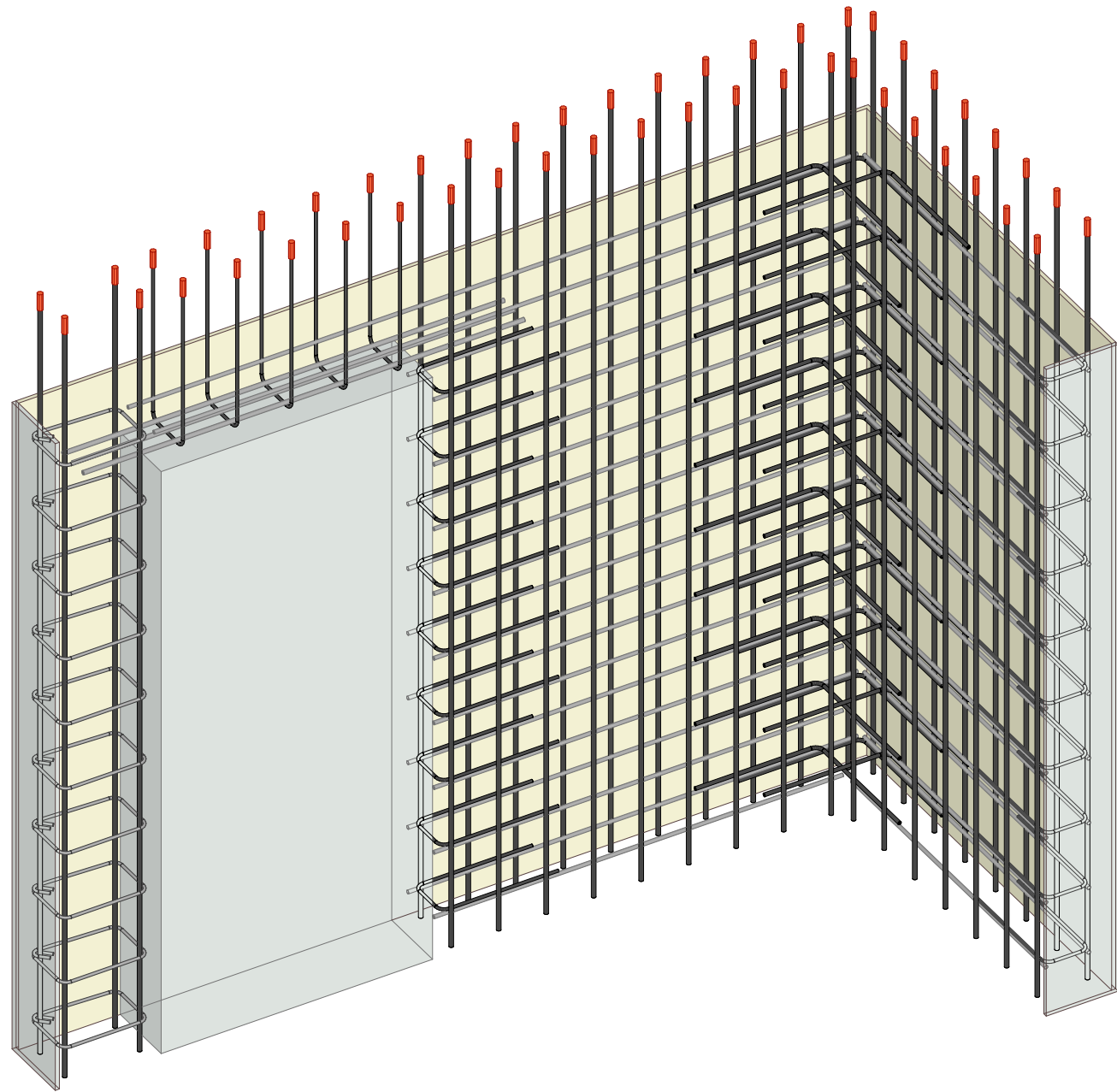
C1 SEKTION GM C1-BYGEL
1:20

C2 SEKTION GM C2-BYGI
1:20

C3 SEKTION GM C3-BYGEL
1:20

B0 SEKTION GM B-BYGLAR
1:20

EVENEMANG		ANSVARIG PART	
YRKES SM 2026		 BYGGBRANSCHENS YRKESNÄMND	
PROJEKT BESKRIVNING			
YRKESTÄVLING BETONGARBETARE MODUL-2			
DESIGN & RITAD AV		GRANSKAD AV	
VAHIK BEDROSIAN www.liva-laromedel.se		ÖRJAN PEDERSEN JOHAN HÄGGREN	
RITNINGS INNEHÅLL			
SEKTIONER ARMERING			
SKALA		FORMAT	DATUM
1:20		A3	2026-04-01
RITNINGSNUMMER			BET
K-BET26-M2-108			



3D MODELL ARMERING

ARCHICAD EDUCATION VERSION

BESTÄMMELSER

- HÅLLFASTHETSKLASS:
- KAMSTÅL K500C-T
- ARMERING Ø8, Ø10 & Ø12
- ARMERINGENS TÄCKANDE BETONGSKIKT
- MOT VÄGG & PELARFORM 20 mm
- MOT SIDOR (LIGGARENS ÄNDE) 50 mm
- MOT DÖRR (LIGGARENS ÄNDE) 25 mm
- MOT DÖRÖPPNING ÖK 25 mm

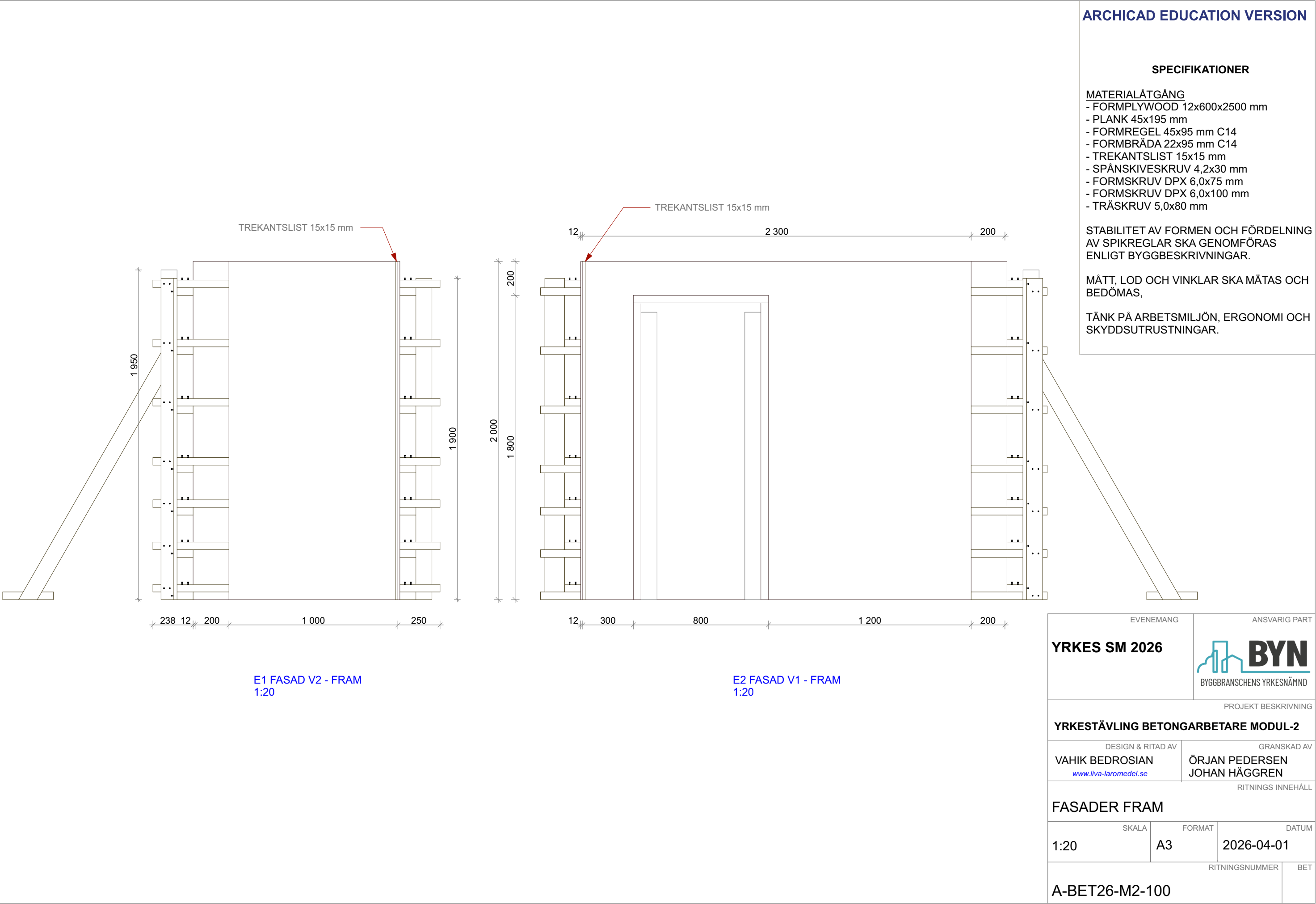
- DISTANSER
- VÄGGDISTANS 20/25 mm
- DISTANSHJUL (PELAREN) 20 mm

- NAJNING
- N-BYGLAR SKA DUBBELNAJAS
- C-BYGLAR & B-BYGLAR SKALL NAJAS MED MINST TVÅ KORSNINGAR PER SKÄNKE.
- ENKEL NAJNING FÖR ÖVRIGA VÄGGARMERING ENLIGT BESTÄMMELSER.

- ÖVRIGT
- UPP- ELLER UTSTICKANDE ARMERINGSSTÅNGER SKALL FÖRSES MED SKYDD MOT OLYCKSHÄNDELSE.

- TÄNK PÅ ARBETSMILJÖN OCH ERGONOMI VID ARBETET.

EVENEMANG		ANSVARIG PART	
YRKES SM 2026		 BYGGBRANSCHENS YRKESNÄMND	
PROJEKT BESKRIVNING			
YRKESTÄVLING BETONGARBETARE MODUL-2			
DESIGN & RITAD AV		GRANSKAD AV	
VAHIK BEDROSIAN www.liva-laromedel.se		ÖRJAN PEDERSEN JOHAN HÄGGREN	
RITNINGS INNEHÅLL			
3D-MODELL ARMERING			
SKALA	FORMAT	DATUM	
1:20	A3	2026-04-01	
RITNINGSNUMMER			BET
K-BET26-M2-109			



EVENEMANG		ANSVARIG PART	
YRKES SM 2026		<div><div>BYN</div><div>BYGGBRANSCHENS YRKESNÄMND</div></div>	
PROJEKT BESKRIVNING			
YRKESTÄVLING BETONGARBETARE MODUL-2			
DESIGN & RITAD AV		GRANSKAD AV	
VAHIK BEDROSIAN www.liva-laromedel.se		ÖRJAN PEDERSEN JOHAN HÄGGREN	
RITNINGS INNEHÅLL			
FASADER FRAM			
SKALA	FORMAT	DATUM	
1:20	A3	2026-04-01	
RITNINGSNUMMER			BET
A-BET26-M2-100			

ARCHICAD EDUCATION VERSION

SPECIFIKATIONER

MATERIALÅTGÅNG

- FORMPLYWOOD 12x600x2500 mm
- PLANK 45x195 mm
- FORMREGEL 45x95 mm C14
- FORMBRÄDA 22x95 mm C14
- TREKANTSLIST 15x15 mm
- SPÅNSKIVESKRUV 4,2x30 mm
- FORMSKRUV DPX 6,0x75 mm
- FORMSKRUV DPX 6,0x100 mm
- TRÄSKRUV 5,0x80 mm

STABILITET AV FORMEN OCH FÖRDELNING AV SPIKREGLAR SKA GENOMFÖRAS ENLIGT BYGGBESKRIVNINGAR.

MÅTT, LOD OCH VINKLAR SKA MÄTAS OCH BEDÖMAS,

TÄNK PÅ ARBETSMILJÖN, ERGONOMI OCH SKYDDSUTRUSTNINGAR.

MATERIALÄTÄNG

- FORMPLYWOOD 12x600x2500 mm
- PLANK 45x195 mm
- FORMREGEL 45x95 mm C14
- FORMBRÄDA 22x95 mm C14
- TREKANTSLIST 15x15 mm
- SPÅNSKIVESKRUV 4,2x30 mm
- FORMSKRUV DPX 6,0x75 mm
- FORMSKRUV DPX 6,0x100 mm
- TRÄSKRUV 5,0x80 mm

STABILITET AV FORMEN OCH FÖRDELNING AV SPIKREGLAR SKA GENOMFÖRAS ENLIGT BYGGBESKRIVNINGAR.

MÅTT, LOD OCH VINKLAR SKA MÄTAS OCH BEDÖMAS,

TÄNK PÅ ARBETSMILJÖN, ERGONOMI OCH SKYDDSUTRUSTNINGAR.

MATERIALÄTÄNG

- FORMPLYWOOD 12x600x2500 mm
- PLANK 45x195 mm
- FORMREGEL 45x95 mm C14
- FORMBRÄDA 22x95 mm C14
- TREKANTSLIST 15x15 mm
- SPÅNSKIVESKRUV 4,2x30 mm
- FORMSKRUV DPX 6,0x75 mm
- FORMSKRUV DPX 6,0x100 mm
- TRÄSKRUV 5,0x80 mm

STABILITET AV FORMEN OCH FÖRDELNING AV SPIKREGLAR SKA GENOMFÖRAS ENLIGT BYGGBESKRIVNINGAR.

MÅTT, LOD OCH VINKLAR SKA MÄTAS OCH BEDÖMAS,

TÄNK PÅ ARBETSMILJÖN, ERGONOMI OCH SKYDDSUTRUSTNINGAR.

- MATERIALÄTÄNG**
- FORMPLYWOOD 12x600x2500 mm
 - PLANK 45x195 mm
 - FORMREGEL 45x95 mm C14
 - FORMBRÄDA 22x95 mm C14
 - TREKANTSLIST 15x15 mm
 - SPÅNSKIVESKRUV 4,2x30 mm
 - FORMSKRUV DPX 6,0x75 mm
 - FORMSKRUV DPX 6,0x100 mm
 - TRÄSKRUV 5,0x80 mm
- STABILITET AV FORMEN OCH FÖRDELNING AV SPIKREGLAR SKA GENOMFÖRAS ENLIGT BYGGBESKRIVNINGAR.**
- MÅTT, LOD OCH VINKLAR SKA MÄTAS OCH BEDÖMAS,**
- TÄNK PÅ ARBETSMILJÖN, ERGONOMI OCH SKYDDSUTRUSTNINGAR.**

STABILITET AV FORMEN OCH FÖRDELNING
AV SPIKREGLAR SKA GENOMFÖRAS
ENLIGT BYGGBESKRIVNINGAR.

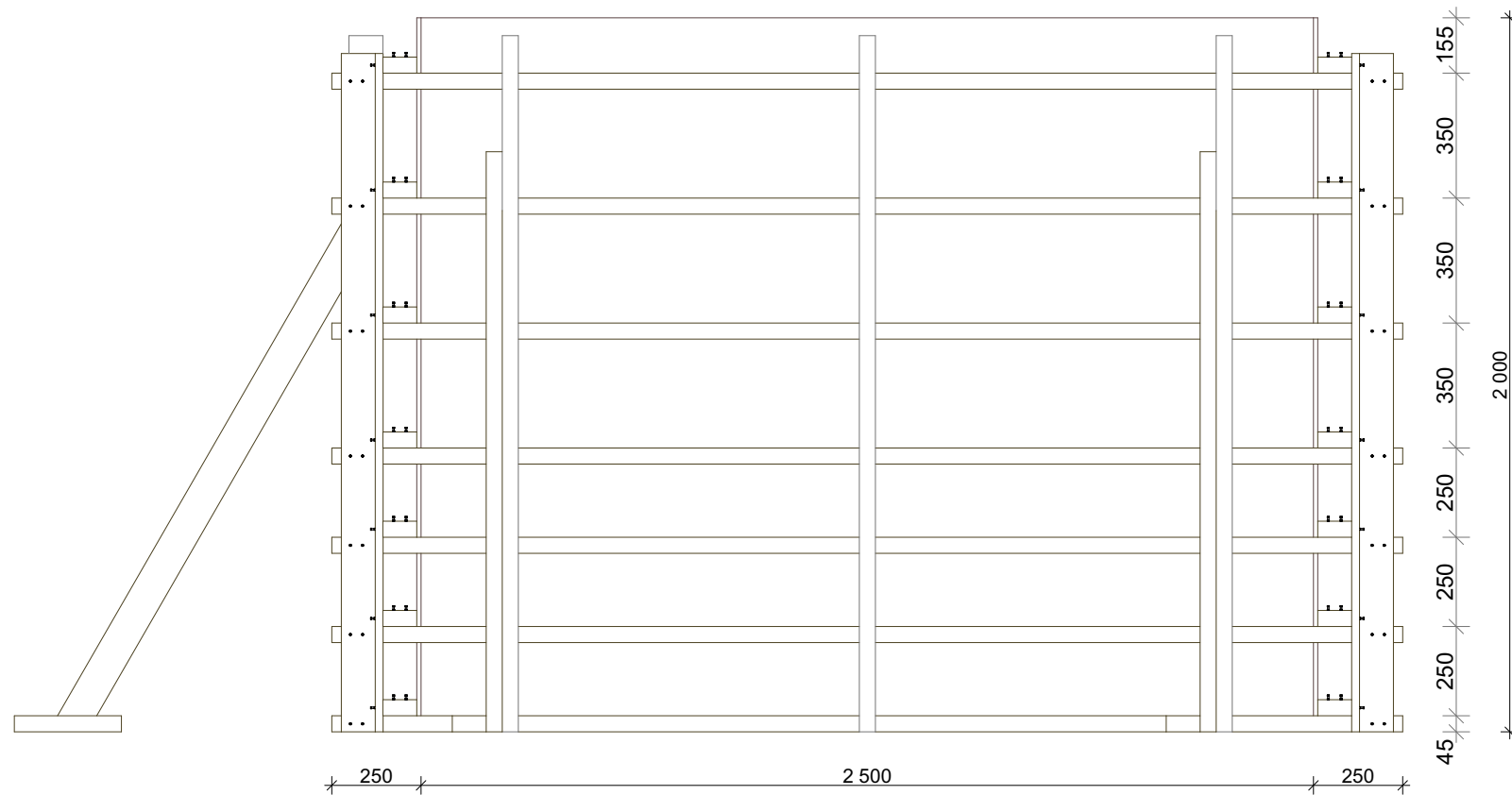
MÅTT, LOD OCH VINKLAR SKA MÄTAS OCH
BEDÖMAS,

TÄNK PÅ ARBETSMILJÖN, ERGONOMI OCH
SKYDDSUTRUSTNINGAR.

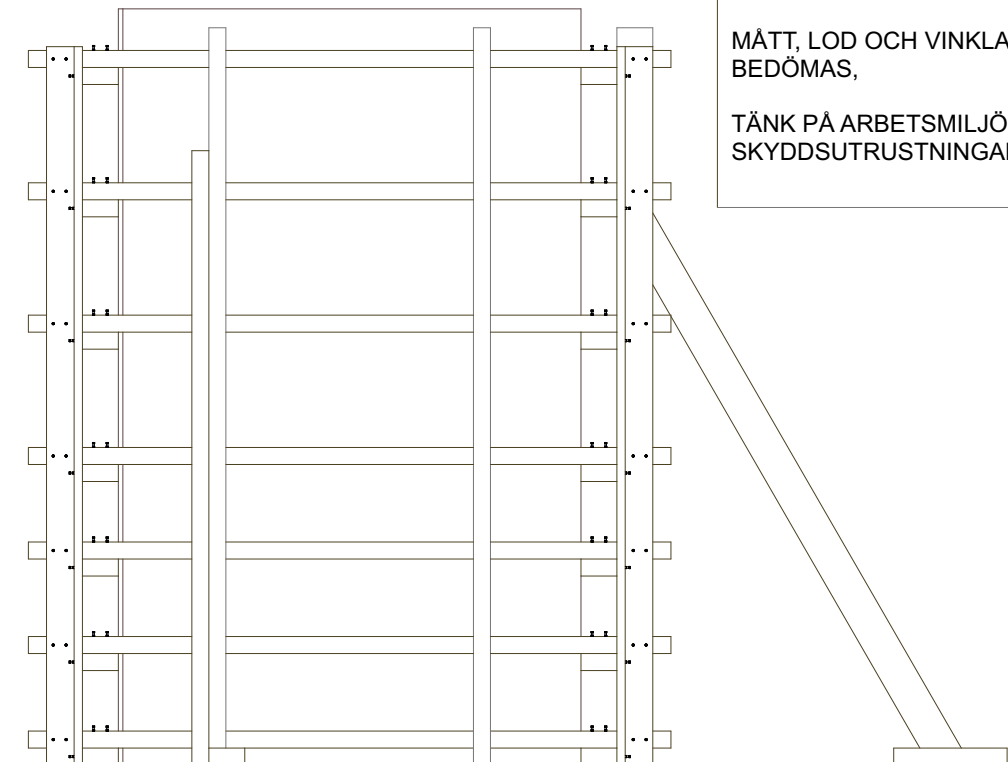
MÅTT, LOD OCH VINKLAR SKA MÄTAS OCH
BEDÖMAS,

TÄNK PÅ ARBETSMILJÖN, ERGONOMI OCH
SKYDDSUTRUSTNINGAR.

TÄNK PÅ ARBETSMILJÖN, ERGONOMI OCH
SKYDDSUTRUSTNINGAR.



E4 FASAD V1 - BAK
1:20



E3 FASAD V2 - BAK
1:20

EVENEMANG		ANSVARIG PART	
YRKES SM 2026			
PROJEKT BESKRIVNING			
YRKESTÄVLING BETONGARBETARE MODUL-2			
DESIGN & RITAD AV		GRANSKAD AV	
VAHIK BEDROSIAN www.liva-laromedel.se		ÖRJAN PEDERSEN JOHAN HÄGGREN	
RITNINGENS INNEHÅLL			
FASADER BAK			
SKALA	FORMAT	DATUM	
1:20	A3	2026-04-01	
RITNINGSNUMMER			BET
A-BET26-M2-101			